

# PORTFOLIO REPORT

Ausgabe 06 | 2014



## HIGHLIGHTS

### San Carlos BioPower

Die wichtigste Entwicklung im Mai war die Einigung über die Bauplanänderung, die mit Wuxi auf Grundlage der bisher abgeschlossenen Arbeiten erzielt wurde. Die Inbetriebnahme ist nun für das dritte Quartal 2015 anberaumt worden, die Netzanbindung für Anfang des vierten Quartals. Zur Abholung und Aufbereitung der Zuckerrohrabfälle, die als wichtigster Biomassebrennstoff dienen, nahm San Carlos BioPower (SCB) fünf Massey-Ferguson-Traktoren der Baureihe 445 xtra in Empfang. Darüber hinaus wurde ein Auftrag für vier weitere Pöttinger-Bell-Ladewagen 125A erteilt. Der technische Berater von SCB, ReGreen, führte zusammen mit der Geschäftsleitung und Mitarbeitern von Wuxi eine weitere Werksbesichtigung in China durch. Die überarbeiteten Pläne für die Kesselauslegung, die von Wuxi eingereicht wurden, werden derzeit vor Erteilung der endgültigen Freigabe von der Technikabteilung des Eigentümers überprüft.



### San Carlos Solar Energy I A (SaCaSol I A)

Dieser Monat war nicht nur für unser erstes Solarprojekt auf den Philippinen, sondern für das ganze Land und seinen Erneuerbare-Energien-Sektor von großer Bedeutung. Das Solarkraftwerk SaCaSol I A ist nun vollständig ans Netz gegangen und speist den generierten Strom ins öffentliche Netz. Die Bedeutung dieser Inbetriebnahme wurde unterstrichen durch die Teilnahme von Staatspräsident Benigno Aquino III. an der Einweihungsfeier am 15. Mai. Auf der Website von ThomasLloyd gibt es zahlreiche Beispiele für die außergewöhnliche Berichterstattung in den Medien, die dieses Ereignis begleitete. Der interessanteste Aspekt dabei, sowohl für unsere aktuellen als auch für unsere zukünftigen Anlagemöglichkeiten auf den Philippinen: Energieminister Jericho Petillia, der gemeinsam mit dem Präsidenten zu der Zeremonie erschienen war, kündigte zu diesem Anlass eine deutliche Erhöhung der Förderung für Solarprojekte an. Nach dem Erfolg und der Federführung von ThomasLloyd hat die Regierung die anfängliche Kapazität von 50 MW nun auf 500 MW verzehnfacht. Vor der Einweihung hatte die National Grid Corporation die Freigabe für die Netzanbindung erteilt. Außerdem hatte das

Energieministerium die elektromechanische Prüfung („Electromechanical Completion Certificate“) und die Unbedenklichkeit („Certificate of Endorsement“) bescheinigt. Nach erfolgreicher Technik- und Wirtschaftsprüfung durch die philippinische Energieregulierungsbehörde („Energy Regulatory Commission“) wurde Sacasol schließlich als Handelspartner des Stromgroßhandelsmarktes („Wholesale Electricity Spot Market“) zugelassen. Die Geschäftsleitung ist mit der Anfangsleistung des Kraftwerks hochzufrieden. Nähere Angaben über den ersten vollen Produktionsmonat wird der Juni-Bericht enthalten.



### San Carlos Solar Energy I B (SaCaSol I B)

Parallel zu den sehr erfreulichen Entwicklungen von SaCaSol I A wurde mittlerweile auch Sacasol I B im Wesentlichen abgeschlossen und wird im Juni das gleiche Genehmigungsverfahren für den Netzanschluss durchlaufen.



### San Carlos Solar Energy II A (SaCaSol II A)

Unmittelbar nach der Einweihung von SaCaSol I A begab sich das Team nach La Carlota City, um dort offiziell den Grundstein für das nächste Solarprojekt zu legen, eine 18-MW-Anlage, die ebenfalls unter das Förderprogramm der Regierung fällt. Die öffentlichen Beratungen (Barangay und City) sind mittlerweile abgeschlossen, und die Umweltverträglichkeitsbescheinigung liegt vor.

## HIGHLIGHTS

---

Die Arbeiten zur Errichtung von Baustellenbüros schreiten gut voran und werden im Juni abgeschlossen sein. Nach vollständiger Standortaufnahme wurden mittlerweile drei Türme für die Unterbringung der Zeitrafferkameras errichtet. Für den Bau und die Ausstattung dieses Projekts sind die selben Partner wie bei SaCaSol I A verantwortlich. Dokumentation und Aushandlung der Beschaffungs- und Bauverträge sind so gut wie abgeschlossen. Grünes Licht für den Weiterbau wird im Juli oder August erwartet, die Fertigstellung Ende 2014.



### **San Carlos Solar Energy III A & B (SaCaSol III A & B)**

Nach Bekanntgabe der höheren Förderung für Solarprojekte wurde die Entwicklungsarbeit für unser drittes Solarprojekt in Manapla mit einer voraussichtlichen Kapazität von über 20 MW beschleunigt. Das Flächennutzungszertifikat für 19 ha Land liegt vor. Nach Treffen mit den Lokalregierungs- und Gemeindevertretern erhielt die geplante Solaranlage grünes Licht. Entsprechend wurde nun die Ausstellung der Umweltverträglichkeitsbescheinigung für das Projekt beantragt. Auf praktischer Ebene wurde die Standortvermessung abgeschlossen, und der endgültige Lageplan ist derzeit in Arbeit.

### **South Negros BioPower**

South Negros Biopower ist das zweite Biomasseprojekt, das nach San Carlos entwickelt und gebaut wird. Im Mai unterzeichnete das Unternehmen den Betreibervertrag mit der Energiebehörde. Der Antrag für die Umweltverträglichkeitsbescheinigung läuft. Die Projektarbeiten werden von denselben Partnern wie bei San Carlos Biopower ausgeführt. Die Verhandlungen der Beschaffungs- und Bauverträge sind zurzeit in vollem Gang.

### **North Negros BioPower**

Die Standortvermessung für das geplante Biomasseprojekt in Manapla, North Negros Biopower, ist abgeschlossen. Die Vermesser arbeiten aktuell an einer formalen technischen Beschreibung des Projekts, die im Wesentlichen so aussehen wird wie bei den ersten beiden Projekten dieser Art in San Carlos und La Carlota. Das Unternehmen hat mit den Vorbereitungen zur Beantragung der Umweltverträglichkeitsbescheinigung begonnen und wird den Antrag im Sommer dieses Jahres einreichen. Das Projekt erfährt enorme Unterstützung seitens der örtlichen Gemeinde, und die Vertragsangebote für die Brennstofflieferung haben die Erwartungen und die Anforderungen in hohem Maße übertroffen.



# PROJEKTSTANDORTE

## Philippinen

Die Philippinen konnten trotz der Wiederaufbaumaßnahmen nach dem Taifun Haiyan im November 2013 ein BIP-Wachstum von 7,2% im Jahr 2013 vermelden. Das BIP-Wachstumsziel der Regierung für das Jahr 2014, in dem der Wiederaufbau fortgesetzt wird, liegt bei 6,5% bis 7,5% und für das Jahr 2015 bei 7% bis 8%. Im März 2014 zeigte sich der stellvertretende Präsident der philippinischen Zentralbank zuversichtlich, dass die Kreditwürdigkeit des Landes 2014 aufgrund solider wirtschaftlicher Reformen, niedriger Inflation und einer guten außenwirtschaftlichen Lage weiter hochgestuft werden könnte.



### Gesamtportfolio auf den Philippinen:

- Anzahl der Projekte: 14
- Gesamtkapazität: 270 MWp
- Stromversorgung: 1.519.000 Menschen
- Arbeitsplätze: 2.861/11.000<sup>1</sup>
- Investitionshöhe: USD 406,9 Mio.<sup>2</sup>
- Gesamtrealisierungskosten: ca. USD 806,1 Mio.

## PORTFOLIOAUFGTEILUNG

### Portfolio aufgeteilt nach Projekten

Central Tarlac BioPower	USD 41.400.000	8,73%
San Carlos Solar Energy II A	USD 41.400.000	8,73%
San Carlos BioPower	USD 38.000.000	8,02%
San Carlos North East Wind	USD 36.100.000	7,62%
San Carlos Solar Energy IV A	USD 35.200.000	7,43%
Kampong Thom Solar Power	USD 33.400.000	7,05%
San Carlos Solar Energy I C	USD 28.300.000	5,97%
San Carlos Solar Energy I A	USD 27.000.000	5,69%
San Carlos Solar Energy III A	USD 26.500.000	5,59%
North Negros BioPower	USD 26.200.000	5,53%
South Negros BioPower	USD 25.200.000	5,38%
San Carlos Solar Energy III B	USD 22.000.000	4,64%
San Carlos Solar Energy I D	USD 21.800.000	4,60%
San Carlos Solar Energy IV B	USD 19.800.000	4,18%
San Carlos Solar Energy I B	USD 18.000.000	3,80%
Prey Veng Solar Power	USD 16.700.000	3,52%
Preah Vihear Solar Power	USD 16.700.000	3,52%

## Kambodscha

Die Nationalbank von Kambodscha hat nach steigenden Investitionen und einem Wachstum in der Industrie und im Dienstleistungssektor, insbesondere im Textilexport, für 2013 ein BIP-Wachstum von 7,0% gemeldet. Die Asiatische Entwicklungsbank rechnet damit, dass die kambodschanische Wirtschaft 2014 um 7% und 2015 um 7,3% wächst. Aufgrund des starken Wirtschaftswachstums wird auch die Stromnachfrage steigen. Hierfür ist das Land jedoch nicht gut gerüstet. Da nahezu die Hälfte der kambodschanischen Haushalte nicht mit Strom versorgt wird, hat die Regierung dem Sektor oberste Priorität eingeräumt. Bis 2020 sollen 100% der Dörfer elektrifiziert sein.



### Gesamtportfolio in Kambodscha:

- Anzahl der Projekte: 3
- Gesamtkapazität: 40 MWp
- Stromversorgung: 348.000 Menschen
- Arbeitsplätze: 42
- Investitionshöhe: USD 66,8 Mio.<sup>2</sup>
- Gesamtrealisierungskosten: ca. USD 75,6 Mio.

### Portfolio aufgeteilt nach Technologien

Solarenergie	USD 306.800.000	64,77%
Biomasse	USD 130.800.000	27,61%
Windkraft	USD 36.100.000	7,62%

### Portfolio aufgeteilt nach Ländern

Philippinen	USD 406.900.000	85,90%
Kambodscha	USD 66.800.000	14,10%





## Projektzweckgesellschaft

San Carlos Solar Energy Inc.

## Standort

- San Carlos Ecozone (Sonderwirtschaftszone für Agrar- und Industriebetriebe), Barangay Palampas & Punao, San Carlos City, Provinz Negros Occidental, Philippinen
- Koordinaten: 10 30 56 N, 123 26 7 E

## Technische Spezifikationen

- 13-MWp DC Freiflächen-Solkraftwerk
- Größe Projektstandort: 200.000 m<sup>2</sup>
- Sonneneinstrahlung Projektstandort: 1.789 kWh/m<sup>2</sup>/Jahr (PVsyst)
- Netzanschluss: an ein bestehendes 69-kV-Umspannwerk in 70 m Entfernung

## Stromversorgung

30.000 Menschen

## Neu geschaffene dauerhafte Arbeitsplätze

12 im Kraftwerk

## Lieferanten/Hersteller

- Solarmodule: Conergy (Deutschland)
- Montagesysteme: Mounting Systems (Deutschland)
- Wechselrichter: SMA Solar Technology (Deutschland)
- Überwachungssystem: Hensel (Deutschland)
- Kabel, Leitungen: General Cable (USA), Philflex (Philippinen)
- Antennenkabel: Bangkok Cable (Thailand)
- Anschlussdosen, Fiberoptik, Kästen: Huber+Suhner (Schweiz)
- Transformatoren: Schneider Electric (Frankreich)

## Generalunternehmer (EPC)

- Conergy Asia & ME Pte. Ltd. (EP: Planung, Beschaffung)
- SJR Industrial Construction (Bauausführung – Erdarbeiten und Fundament)
- Schema Konsult, Inc. (Bauausführung – Elektrische Arbeiten und Montage)

## Betrieb & Wartung

In finaler Verhandlung

## Bauherreningenieur (Owner's Engineer)

Snowy OWL Energy Inc.

## Vertragsparteien Stromabnahme

- Netzkopplungsvertrag mit der National Grid Corporation of the Philippines
- Erneuerbare-Energien-Kaufvertrag mit der National Transmission Corporation (Administrator des staatlichen Einspeisevergütungstariffonds)

## Bonität Stromabnehmer (Credit Rating)

- Standard & Poor's: BBB mit stabilem Ausblick
- Moody's: Baa3 mit positivem Ausblick
- Fitch: BBB- mit stabilem Ausblick

## Spezifikationen Stromabnahmevertrag

Gesetzlich garantierter Einspeisevergütungstarif von PHP 9,68 (USD 0,23) pro kWh zzgl. einer jährlichen Erhöhung des Strompreises um die Inflationsrate und einer Anpassung an Wechselkursschwankungen. Der Tarif wurde von der staatlichen Energieregulierungskommission für eine Laufzeit von 20 Jahren festgesetzt und genehmigt.

## Gesamtrealisierungskosten bis COD

USD 27 Mio.

## Garantierter Mindestertrag im ersten vollen Betriebsjahr

USD 4,02 Mio.

## Garantien Dritter zusätzlich zu den marktüblichen Gewährleistungen und Standardgarantien von Lieferanten, Herstellern und Generalbauunternehmern

- Während der Bau-/Errichtungsphase: Performance Bond (Vertragserfüllungs-/Gewährleistungsgarantie) der Commerzbank für den EP.
- Während der Betriebsphase: Performance Ratio Guarantee (Leistungsgarantie) einer „Investment-Grade“ Bank aus einem OECD-Land mit einer Laufzeit von 5+5 Jahren. Strukturiert als CFD (Differenzvertrag), garantiert dieser für eine allfällige Ertragsdifferenz zwischen der vertraglich vereinbarten und der tatsächlichen Energieproduktion des Kraftwerks.

## Projektversicherungen (Deckungssumme)

- Transportversicherung des EP für die Anlieferung der Komponenten ab Werk bis zur Abnahme am Projektstandort.
- Montageversicherung mit Allgefahrendeckung inkl. Elementarschäden (USD 21,3 Mio.) sowie integrierter Haftpflicht- (USD 0,6 Mio.) und Betriebsunterbrechungsversicherung (USD 2,14 Mio.).

## Versicherer (Deckungsanteil)

Montageversicherung: Malayan Insurance (30%), Charter Ping An (30%), Mapfre Insular (25%), Oriental Assurance (10%) und PNB General Insurers (5%)

## Kapital-/Gesellschafterstruktur

- ThomasLloyd Cleantech Infrastructure Fund GmbH (90%)
- Bronzeoak Philippines Inc. (10%)

## Finanzierungsstruktur

100% Eigenfinanzierung durch Gesellschafter, keine Kreditfinanzierung über Banken

## Mögliche Beleihungsgrenze (Refinanzierung)

80%

## Höhe der Investition

USD 27 Mio.

## Status

Im kommerziellen Betrieb seit Mai 2014



## Projektzweckgesellschaft

San Carlos Solar Energy Inc.

## Standort

- San Carlos Ecozone (Sonderwirtschaftszone für Agrar- und Industriebetriebe), Barangay Palampas & Punao, San Carlos City, Provinz Negros Occidental, Philippinen
- Koordinaten: 10 31 7.43 N, 123 26 1.80 E

## Technische Spezifikationen

- 9-MWp DC Freiflächen-Solkraftwerk
- Größe Projektstandort: 150.000 m<sup>2</sup>
- Sonneneinstrahlung Projektstandort: 1.789 kWh/m<sup>2</sup>/Jahr (PVsyst)
- Netzanschluss: an ein bestehendes 69-kV-Umspannwerk in 100 m Entfernung

## Stromversorgung

20.000 Menschen

## Neu geschaffene dauerhafte Arbeitsplätze

8 im Kraftwerk

## Lieferanten/Hersteller

- Solarmodule: Conergy (Deutschland)
- Montagesysteme: Mounting Systems (Deutschland)
- Wechselrichter: SMA Solar Technology (Deutschland)
- Überwachungssystem: Hensel (Deutschland)
- Kabel, Leitungen: General Cable (USA), Philflex (Philippinen)
- Antennenkabel: Bangkok Cable (Thailand)
- Anschlussdosen, Fiberoptik, Kästen: Huber+Suhner (Schweiz)
- Transformatoren: Schneider Electric (Frankreich)

## Generalunternehmer (EPC)

- Conergy Asia & ME Pte. Ltd. (EP: Planung, Beschaffung)
- SJR Industrial Construction (Bauausführung – Erdarbeiten und Fundament)
- Schema Konsult, Inc. (Bauausführung – Elektrische Arbeiten und Montage)

## Betrieb & Wartung

In finaler Verhandlung

## Bauherreningenieur (Owner's Engineer)

Snowy OWL Energy Inc.

## Vertragsparteien Stromabnahme

- Netzkopplungsvertrag mit der National Grid Corporation of the Philippines
- Erneuerbare-Energien-Kaufvertrag mit der National Transmission Corporation (Administrator des staatlichen Einspeisevergütungstariffonds)

## Bonität Stromabnehmer (Credit Rating)

- Standard & Poor's: BBB mit stabilem Ausblick
- Moody's: Baa3 mit positivem Ausblick
- Fitch: BBB- mit stabilem Ausblick

## Spezifikationen Stromabnahmevertrag

Gesetzlich garantierter Einspeisevergütungstarif von PHP 9,68 (USD 0,23) pro kWh zzgl. einer jährlichen Erhöhung des Strompreises um die Inflationsrate und einer Anpassung an Wechselkursschwankungen. Der Tarif wurde von der staatlichen Energieregulierungskommission für eine Laufzeit von 20 Jahren festgesetzt und genehmigt.

## Gesamtrealisierungskosten bis COD

USD 18 Mio.

## Garantierter Mindestertrag im ersten vollen Betriebsjahr

USD 2,78 Mio.

## Garantien Dritter zusätzlich zu den marktüblichen Gewährleistungen und Standardgarantien von Lieferanten, Herstellern und Generalbauunternehmern

- Während der Bauphase: Performance Bond (Vertragserfüllungs-/Gewährleistungsgarantie) der Commerzbank für den EP.
- Während der Betriebsphase: Performance Ratio Garantie (Leistungsgarantie) einer „Investment-Grade“ Bank aus einem OECD Land mit einer Laufzeit von 5+5 Jahren. Strukturiert als CFD (Differenzvertrag), garantiert dieser für eine allfällige Ertragsdifferenz zwischen der vertraglich vereinbarten und der tatsächlichen Energieproduktion des Kraftwerks.

## Projektversicherungen (Deckungssumme)

- Transportversicherung des EP für die Anlieferung der Komponenten ab Werk bis zur Abnahme am Projektstandort.
- Montageversicherung mit Allgefahrendeckung inkl. Elementarschäden (USD 13,8 Mio.) sowie integrierter Haftpflicht- (USD 0,6 Mio.) und Betriebsunterbrechungsversicherung (USD 1,5 Mio.).

## Versicherer (Deckungsanteil)

Montageversicherung: Malayan Insurance (50%), Charter Ping An (25%) und Mapfre Insular (25%)

## Kapital-/Gesellschafterstruktur

- ThomasLloyd Cleantech Infrastructure Fund GmbH (90%)
- Bronzeoak Philippines Inc. (10%)

## Finanzierungsstruktur

100% Eigenfinanzierung durch Gesellschafter, keine Kreditfinanzierung über Banken

## Mögliche Beleihungsgrenze (Refinanzierung)

80%

## Höhe der Investition

USD 18 Mio.

## Status

Im Bau (seit August 2013)

## Aufnahme des kommerziellen Betriebs (COD) gemäß EPC Vertrag

Juni 2014

# SAN CARLOS SOLAR ENERGY I C



## Projektzweckgesellschaft

San Carlos Solar Energy Inc.

## Standort

- San Carlos Ecozone (Sonderwirtschaftszone für Agrar- und Industriebetriebe), Barangay Palampas & Punao, San Carlos City, Provinz Negros Occidental, Philippinen
- Koordinaten: 10 31 22.52 N, 123 25 49.23 E

## Technische Spezifikationen

- 13-MWp DC Freiflächen-Solkraftwerk
- Größe Projektstandort: 174.311 m<sup>2</sup>
- Sonneneinstrahlung Projektstandort: 1.725,1 kWh/m<sup>2</sup>/Jahr (PVsyst)
- Netzanschluss: an ein bestehendes 69-kV-Umspannwerk in 80 m Entfernung

## Stromversorgung

30.000 Menschen

## Neu geschaffene dauerhafte Arbeitsplätze

12 im Kraftwerk

## Lieferanten/Hersteller

- Solarmodule: Conergy (Deutschland)
- Montagesysteme: Mounting Systems (Deutschland)
- Wechselrichter: SMA Solar Technology (Deutschland)
- Überwachungssystem: Hensel (Deutschland)
- Kabel, Leitungen: General Cable (USA), Philflex (Philippinen)
- Antennenkabel: Bangkok Cable (Thailand)
- Anschlussdosen, Fiberoptik, Kästen: Huber+Suhner (Schweiz)
- Transformatoren: Schneider Electric (Frankreich)

## Generalunternehmer (EPC)

- Conergy Asia & ME Pte. Ltd. (EP: Planung, Beschaffung)
- SJR Industrial Construction (Bauausführung – Erdarbeiten und Fundament)
- Schema Konsult, Inc. (Bauausführung – Elektrische Arbeiten und Montage)

## Betrieb & Wartung

In finaler Verhandlung

## Bauherreningenieur (Owner's Engineer)

Derzeit in Ausschreibung

## Vertragsparteien Stromabnahme

- Netzkopplungsvertrag mit der National Grid Corporation of the Philippines
- Erneuerbare-Energien-Kaufvertrag mit der National Transmission Corporation (Administrator des staatlichen Einspeisevergütungstariffonds)

## Bonität Stromabnehmer (Credit Rating)

- Standard & Poor's: BBB mit stabilem Ausblick
- Moody's: Baa3 mit positivem Ausblick
- Fitch: BBB- mit stabilem Ausblick

## Spezifikationen Stromabnahmevertrag

Gesetzlich garantierter Einspeisevergütungstarif von PHP 9,68 (USD 0,23) pro kWh zzgl. einer jährlichen Erhöhung des Strompreises um die Inflationsrate und einer Anpassung an Wechselkursschwankungen. Der Tarif wurde von der staatlichen Energieregulierungskommission für eine Laufzeit von 20 Jahren festgesetzt und genehmigt.

## Gesamtrealisierungskosten bis COD

USD 28,3 Mio.

## Garantierter Mindestertrag im ersten vollen Betriebsjahr

Wird derzeit finalisiert.

## Garantien Dritter zusätzlich zu den marktüblichen Gewährleistungen und Standardgarantien von Lieferanten, Herstellern und Generalbauunternehmern

Analog des Standards von San Carlos Solar Energy I A

## Projektversicherungen (Deckungssumme)

Analog des Standards von San Carlos Solar Energy I A

## Versicherer (Deckungsanteil)

Wird derzeit finalisiert.

## Kapital-/Gesellschafterstruktur

- ThomasLloyd Cleantech Infrastructure Fund GmbH (90%)
- Bronzeoak Philippines Inc. (10%)

## Finanzierungsstruktur

100% Eigenfinanzierung durch Gesellschafter, keine Kreditfinanzierung über Banken

## Mögliche Beleihungsgrenze (Refinanzierung)

80%

## Höhe der Investition

USD 28,3 Mio.

## Status

In Bauvorbereitung

## Aufnahme des kommerziellen Betriebs (COD) gemäß EPC Vertrag

Februar 2015



# SAN CARLOS SOLAR ENERGY I D



## Projektzweckgesellschaft

San Carlos Solar Energy Inc.

## Standort

- San Carlos Ecozone (Sonderwirtschaftszone für Agrar- und Industriebetriebe), Barangay Palampas & Punao, San Carlos City, Provinz Negros Occidental, Philippinen
- Koordinaten: 10 31 17.97 N, 123 25 40.17 E

## Technische Spezifikationen

- 10-MWp DC Freiflächen-Solkraftwerk
- Größe Projektstandort: 136.350 m<sup>2</sup>
- Sonneneinstrahlung Projektstandort: 1.725,1 kWh/m<sup>2</sup>/Jahr (PVsyst)
- Netzanschluss: an ein bestehendes 69-kV-Umspannwerk in 80 m Entfernung

## Stromversorgung

23.000 Menschen

## Neu geschaffene dauerhafte Arbeitsplätze

13 im Kraftwerk

## Lieferanten/Hersteller

- Solarmodule: Conergy (Deutschland)
- Montagesysteme: Mounting Systems (Deutschland)
- Wechselrichter: SMA Solar Technology (Deutschland)
- Überwachungssystem: Hensel (Deutschland)
- Kabel, Leitungen: General Cable (USA), Philflex (Philippinen)
- Antennenkabel: Bangkok Cable (Thailand)
- Anschlussdosen, Fiberoptik, Kästen: Huber+Suhner (Schweiz)
- Transformatoren: Schneider Electric (Frankreich)

## Generalunternehmer (EPC)

- Conergy Asia & ME Pte. Ltd. (EP: Planung, Beschaffung)
- SJR Industrial Construction (Bauausführung – Erdarbeiten und Fundament)
- Schema Konsult, Inc. (Bauausführung – Elektrische Arbeiten und Montage)

## Betrieb & Wartung

In finaler Verhandlung

## Bauherreningenieur (Owner's Engineer)

Derzeit in Ausschreibung

## Vertragsparteien Stromabnahme

- Netzkopplungsvertrag mit der National Grid Corporation of the Philippines
- Erneuerbare-Energien-Kaufvertrag mit der National Transmission Corporation (Administrator des staatlichen Einspeisevergütungstariffonds)

## Bonität Stromabnehmer (Credit Rating)

- Standard & Poor's: BBB mit stabilem Ausblick
- Moody's: Baa3 mit positivem Ausblick
- Fitch: BBB- mit stabilem Ausblick

## Spezifikationen Stromabnahmevertrag

Gesetzlich garantierter Einspeisevergütungstarif von PHP 9,68 (USD 0,23) pro kWh zzgl. einer jährlichen Erhöhung des Strompreises um die Inflationsrate und einer Anpassung an Wechselkursschwankungen. Der Tarif wurde von der staatlichen Energieregulierungskommission für eine Laufzeit von 20 Jahren festgesetzt und genehmigt.

## Gesamtrealisierungskosten bis COD

USD 21,8 Mio.

## Garantierter Mindestertrag im ersten vollen Betriebsjahr

Wird derzeit finalisiert.

## Garantien Dritter zusätzlich zu den marktüblichen Gewährleistungen und Standardgarantien von Lieferanten, Herstellern und Generalbauunternehmern

Analog des Standards von San Carlos Solar Energy I A

## Projektversicherungen (Deckungssumme)

Analog des Standards von San Carlos Solar Energy I A

## Versicherer (Deckungsanteil)

Wird derzeit finalisiert.

## Kapital-/Gesellschafterstruktur

- ThomasLloyd Cleantech Infrastructure Fund GmbH (90%)
- Bronzeoak Philippines Inc. (10%)

## Finanzierungsstruktur

100% Eigenfinanzierung durch Gesellschafter, keine Kreditfinanzierung über Banken

## Mögliche Beleihungsgrenze (Refinanzierung)

80%

## Höhe der Investition

USD 21,8 Mio.

## Status

In Bauvorbereitung

## Aufnahme des kommerziellen Betriebs (COD) gemäß EPC Vertrag

Februar 2015



## Projektzweckgesellschaft

San Carlos Solar Energy Inc.

## Location

- Agroindustrielles Gewerbegebiet, Nationalstraße, Barangay Cubay, La Carlota City, Provinz Negros Occidental, Philippinen
- Koordinaten: 10 25 22.84 N, 122 56 12.52 E

## Technische Spezifikationen

- 18-MWp DC Freiflächen-Solkraftwerk
- Größe Projektstandort: 247.300 m<sup>2</sup>
- Sonneneinstrahlung Projektstandort: 1.843 kWh/m<sup>2</sup>/Jahr (PVsyst)
- Netzanschluss: an ein bestehendes 69-kV-Umspannwerk in San Enrique, 12 km Entfernung

## Stromversorgung

41.000 Menschen

## Neu geschaffene dauerhafte Arbeitsplätze

7 im Kraftwerk

## Lieferanten/Hersteller

- Solarmodule: Conergy (Deutschland)
- Montagesysteme: Mounting Systems (Deutschland)
- Wechselrichter: SMA Solar Technology (Deutschland)
- Überwachungssystem: Hensel (Deutschland)
- Kabel, Leitungen: General Cable (USA), Philflex (Philippinen)
- Antennenkabel: Bangkok Cable (Thailand)
- Anschlussdosen, Fiberoptik, Kästen: Huber+Suhner (Schweiz)
- Transformatoren: Schneider Electric (Frankreich)

## Generalunternehmer (EPC)

- Conergy Asia & ME Pte. Ltd. (EP: Planung, Beschaffung)
- SJR Industrial Construction (Bauausführung – Erdarbeiten und Fundament)
- Schema Konsult, Inc. (Bauausführung – Elektrische Arbeiten und Montage)

## Betrieb & Wartung

In finaler Verhandlung

## Bauherreningenieur (Owner's Engineer)

Derzeit in Ausschreibung

## Vertragsparteien Stromabnahme

- Netzkopplungsvertrag mit der National Grid Corporation of the Philippines
- Erneuerbare-Energien-Kaufvertrag mit der National Transmission Corporation (Administrator des staatlichen Einspeisevergütungstariffonds)

## Bonität Stromabnehmer (Credit Rating)

- Standard & Poor's: BBB mit stabilem Ausblick
- Moody's: Baa3 mit positivem Ausblick
- Fitch: BBB- mit stabilem Ausblick

## Spezifikationen Stromabnahmevertrag

Gesetzlich garantierter Einspeisevergütungstarif von PHP 9,68 (USD 0,23) pro kWh zzgl. einer jährlichen Erhöhung des Strompreises um die Inflationsrate und einer Anpassung an Wechselkursschwankungen. Der Tarif wurde von der staatlichen Energieregulierungskommission für eine Laufzeit von 20 Jahren festgesetzt und genehmigt.

## Gesamtrealisierungskosten bis COD

USD 41,4 Mio.

## Garantierter Mindestertrag im ersten vollen Betriebsjahr

Wird derzeit finalisiert

## Garantien Dritter zusätzlich zu den marktüblichen Gewährleistungen und Standardgarantien von Lieferanten, Herstellern und Generalbauunternehmern

Analog des Standards von San Carlos Solar Energy I A

## Projektversicherungen (Deckungssumme)

Analog des Standards von San Carlos Solar Energy I A

## Versicherer (Deckungsanteil)

Wird derzeit finalisiert

## Kapital-/Gesellschafterstruktur

- ThomasLloyd Cleantech Infrastructure Fund GmbH (90%)
- Bronzeoak Philippines Inc. (10%)

## Finanzierungsstruktur

100% Eigenfinanzierung durch Gesellschafter, keine Kreditfinanzierung über Banken

## Mögliche Beleihungsgrenze (Refinanzierung)

80%

## Höhe der Investition

USD 41,4 Mio.

## Status

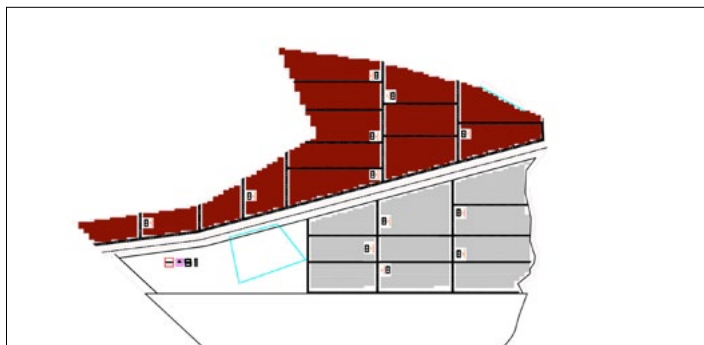
In Bauvorbereitung

## Aufnahme des kommerziellen Betriebs (COD) gemäß EPC Vertrag

November 2014



# SAN CARLOS SOLAR ENERGY III A



## Projektzweckgesellschaft

San Carlos Solar Energy Inc.

## Location

- Hacienda Sicaba Lacson, Barangay Sta. Teresa, Municipality of Manapla., Provinz Negros Occidental, Philippinen
- Koordinaten: 10 56 53.60 N, 123 09 56.77 E

## Technische Spezifikationen

- 12-MWp DC Freiflächen-Solkraftwerk
- Größe Projektstandort: 178.347 m<sup>2</sup>
- Sonneneinstrahlung Projektstandort: 1.774,7 kWh/m<sup>2</sup>/Jahr (PVsyst)
- Netzanschluss: an ein bestehendes 69-kV-Umspannwerk in San Enrique, 15 km Entfernung

## Stromversorgung

27.000 Menschen

## Neu geschaffene dauerhafte Arbeitsplätze

12 im Kraftwerk

## Lieferanten/Hersteller

- Solarmodule: Conergy (Deutschland)
- Montagesysteme: Mounting Systems (Deutschland)
- Wechselrichter: SMA Solar Technology (Deutschland)
- Überwachungssystem: Hensel (Deutschland)
- Kabel, Leitungen: General Cable (USA), Philflex (Philippinen)
- Antennenkabel: Bangkok Cable (Thailand)
- Anschlussdosen, Faseroptik, Kästen: Huber+Suhner (Schweiz)
- Transformatoren: Schneider Electric (Frankreich)

## Generalunternehmer (EPC)

- Conergy Asia & ME Pte. Ltd. (EP: Planung, Beschaffung)
- SJR Industrial Construction (Bauausführung – Erdarbeiten und Fundament)
- Schema Konsult, Inc. (Bauausführung – Elektrische Arbeiten und Montage)

## Betrieb & Wartung

In finaler Verhandlung

## Bauherreningenieur (Owner's Engineer)

Derzeit in Ausschreibung

## Vertragsparteien Stromabnahme

- Netzkopplungsvertrag mit der National Grid Corporation of the Philippines
- Erneuerbare-Energien-Kaufvertrag mit der National Transmission Corporation (Administrator des staatlichen Einspeisevergütungstariffonds)

## Bonität Stromabnehmer (Credit Rating)

- Standard & Poor's: BBB mit stabilem Ausblick
- Moody's: Baa3 mit positivem Ausblick
- Fitch: BBB- mit stabilem Ausblick

## Spezifikationen Stromabnahmevertrag

Gesetzlich garantierter Einspeisevergütungstarif von PHP 9,68 (USD 0,23) pro kWh zzgl. einer jährlichen Erhöhung des Strompreises um die Inflationsrate und einer Anpassung an Wechselkursschwankungen. Der Tarif wurde von der staatlichen Energieregulierungskommission für eine Laufzeit von 20 Jahren festgesetzt und genehmigt.

## Gesamtrealisierungskosten bis COD

USD 26,5 Mio.

## Garantierter Mindestertrag im ersten vollen Betriebsjahr

Wird derzeit finalisiert

## Garantien Dritter zusätzlich zu den marktüblichen Gewährleistungen und Standardgarantien von Lieferanten, Herstellern und Generalbauunternehmern

Analog des Standards von San Carlos Solar Energy I A

## Projektversicherungen (Deckungssumme)

Analog des Standards von San Carlos Solar Energy I A

## Versicherer (Deckungsanteil)

Wird derzeit finalisiert

## Kapital-/Gesellschafterstruktur

- ThomasLloyd Cleantech Infrastructure Fund GmbH (90%)
- Bronzeoak Philippines Inc. (10%)

## Finanzierungsstruktur

100% Eigenfinanzierung durch Gesellschafter, keine Kreditfinanzierung über Banken

## Mögliche Beleihungsgrenze (Refinanzierung)

80%

## Höhe der Investition

USD 26,5 Mio.

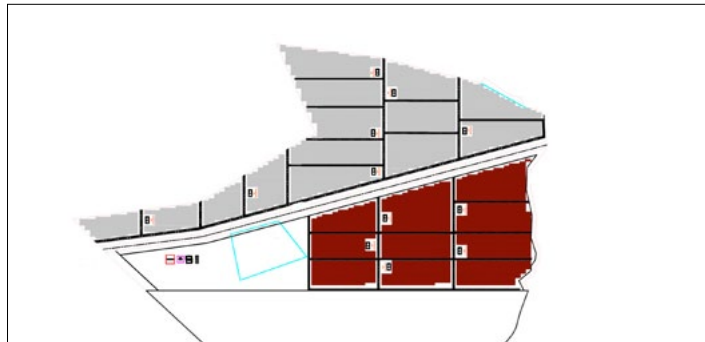
## Status

In Bauvorbereitung

## Aufnahme des kommerziellen Betriebs (COD) gemäß EPC Vertrag

Januar 2015

# SAN CARLOS SOLAR ENERGY III B



## Projektzweckgesellschaft

San Carlos Solar Energy Inc.

## Location

- Hacienda Sicaba Lacson, Barangay Sta. Teresa, Municipality of Manapla., Provinz Negros Occidental, Philippinen
- Koordinaten: 10 56 47.63 N, 123 09 59.41 E

## Technische Spezifikationen

- 10-MWp DC Freiflächen-Solkraftwerk
- Größe Projektstandort: 171.653 m<sup>2</sup>
- Sonneneinstrahlung Projektstandort: 1.774,7 kWh/m<sup>2</sup>/Jahr (PVsyst)
- Netzanschluss: an ein bestehendes 69-kV-Umspannwerk in San Enrique, 15 km Entfernung

## Stromversorgung

23.000 Menschen

## Neu geschaffene dauerhafte Arbeitsplätze

10 im Kraftwerk

## Lieferanten/Hersteller

- Solarmodule: Conergy (Deutschland)
- Montagesysteme: Mounting Systems (Deutschland)
- Wechselrichter: SMA Solar Technology (Deutschland)
- Überwachungssystem: Hensel (Deutschland)
- Kabel, Leitungen: General Cable (USA), Philflex (Philippinen)
- Antennenkabel: Bangkok Cable (Thailand)
- Anschlussdosen, Faseroptik, Kästen: Huber+Suhner (Schweiz)
- Transformatoren: Schneider Electric (Frankreich)

## Generalunternehmer (EPC)

- Conergy Asia & ME Pte. Ltd. (EP: Planung, Beschaffung)
- SJR Industrial Construction (Bauausführung – Erdarbeiten und Fundament)
- Schema Konsult, Inc. (Bauausführung – Elektrische Arbeiten und Montage)

## Betrieb & Wartung

In finaler Verhandlung

## Bauherreningenieur (Owner's Engineer)

Derzeit in Ausschreibung

## Vertragsparteien Stromabnahme

- Netzkopplungsvertrag mit der National Grid Corporation of the Philippines
- Erneuerbare-Energien-Kaufvertrag mit der National Transmission Corporation (Administrator des staatlichen Einspeisevergütungstariffonds)

## Bonität Stromabnehmer (Credit Rating)

- Standard & Poor's: BBB mit stabilem Ausblick
- Moody's: Baa3 mit positivem Ausblick
- Fitch: BBB- mit stabilem Ausblick

## Spezifikationen Stromabnahmevertrag

Gesetzlich garantierter Einspeisevergütungstarif von PHP 9,68 (USD 0,23) pro kWh zzgl. einer jährlichen Erhöhung des Strompreises um die Inflationsrate und einer Anpassung an Wechselkursschwankungen. Der Tarif wurde von der staatlichen Energieregulierungskommission für eine Laufzeit von 20 Jahren festgesetzt und genehmigt.

## Gesamtrealisierungskosten bis COD

USD 22 Mio.

## Garantierter Mindestertrag im ersten vollen Betriebsjahr

Wird derzeit finalisiert

## Garantien Dritter zusätzlich zu den marktüblichen Gewährleistungen und Standardgarantien von Lieferanten, Herstellern und Generalbauunternehmern

Analog des Standards von San Carlos Solar Energy I A

## Projektversicherungen (Deckungssumme)

Analog des Standards von San Carlos Solar Energy I A

## Versicherer (Deckungsanteil)

Wird derzeit finalisiert

## Kapital-/Gesellschafterstruktur

- ThomasLloyd Cleantech Infrastructure Fund GmbH (90%)
- Bronzeoak Philippines Inc. (10%)

## Finanzierungsstruktur

100% Eigenfinanzierung durch Gesellschafter, keine Kreditfinanzierung über Banken

## Mögliche Beleihungsgrenze (Refinanzierung)

80%

## Höhe der Investition

USD 22 Mio.

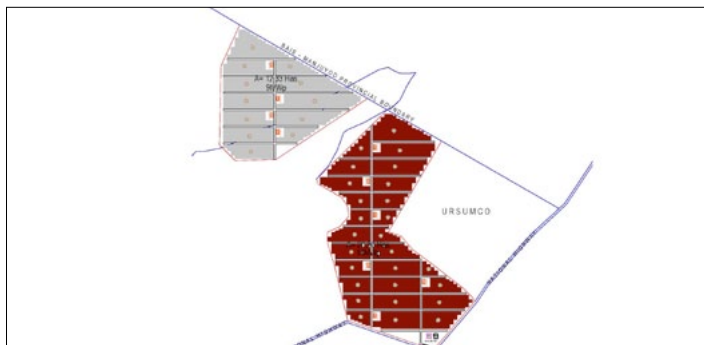
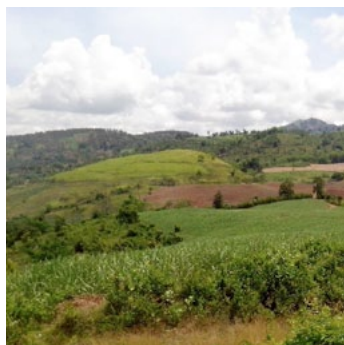
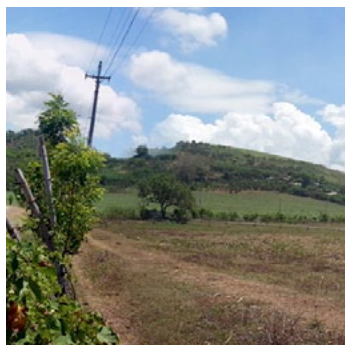
## Status

In Bauvorbereitung

## Aufnahme des kommerziellen Betriebs (COD) gemäß EPC Vertrag

Januar 2015

# SAN CARLOS SOLAR ENERGY IV A



---

## Projektzweckgesellschaft

San Carlos Solar Energy Inc.

---

## Location

- Nationalstraße, Barangay Tamisu, Bais City, Provinz Negros Occidental, Philippinen
- Koordinaten: 9 38 19.06 N, 123 05 46.43 E

---

## Technische Spezifikationen

- 16-MWp DC Freiflächen-Solkraftwerk
- Größe Projektstandort: 245.168 m<sup>2</sup>
- Sonneneinstrahlung Projektstandort: 1.759,4 kWh/m<sup>2</sup>/Jahr (PVsyst)
- Netzanschluss: an ein bestehendes 69-kV-Umspannwerk in San Enrique, 1 km Entfernung

---

## Stromversorgung

36.000 Menschen

---

## Neu geschaffene dauerhafte Arbeitsplätze

15 im Kraftwerk

---

## Lieferanten/Hersteller

- Solarmodule: Conergy (Deutschland)
- Montagesysteme: Mounting Systems (Deutschland)
- Wechselrichter: SMA Solar Technology (Deutschland)
- Überwachungssystem: Hensel (Deutschland)
- Kabel, Leitungen: General Cable (USA), Philflex (Philippinen)
- Antennenkabel: Bangkok Cable (Thailand)
- Anschlussdosen, Fiberoptik, Kästen: Huber+Suhner (Schweiz)
- Transformatoren: Schneider Electric (Frankreich)

---

## Generalunternehmer (EPC)

- Conergy Asia & ME Pte. Ltd. (EP: Planung, Beschaffung)
- SJR Industrial Construction (Bauausführung – Erdarbeiten und Fundament)
- Schema Konsult, Inc. (Bauausführung – Elektrische Arbeiten und Montage)

---

## Betrieb & Wartung

In finaler Verhandlung

---

## Bauherreningenieur (Owner's Engineer)

Derzeit in Ausschreibung

---

## Vertragsparteien Stromabnahme

- Netzkopplungsvertrag mit der National Grid Corporation of the Philippines
- Erneuerbare-Energien-Kaufvertrag mit der National Transmission Corporation (Administrator des staatlichen Einspeisevergütungstariffonds)

---

## Bonität Stromabnehmer (Credit Rating)

- Standard & Poor's: BBB mit stabilem Ausblick
  - Moody's: Baa3 mit positivem Ausblick
  - Fitch: BBB- mit stabilem Ausblick
- 

---

## Spezifikationen Stromabnahmevertrag

Gesetzlich garantierter Einspeisevergütungstarif von PHP 9,68 (USD 0,23) pro kWh zzgl. einer jährlichen Erhöhung des Strompreises um die Inflationsrate und einer Anpassung an Wechselkursschwankungen. Der Tarif wurde von der staatlichen Energieregulierungskommission für eine Laufzeit von 20 Jahren festgesetzt und genehmigt.

---

## Gesamtrealisierungskosten bis COD

USD 35,2 Mio.

---

## Garantierter Mindestertrag im ersten vollen Betriebsjahr

Wird derzeit finalisiert

---

## Garantien Dritter zusätzlich zu den marktüblichen Gewährleistungen und Standardgarantien von Lieferanten, Herstellern und Generalbauunternehmern

Analog des Standards von San Carlos Solar Energy I A

---

## Projektversicherungen (Deckungssumme)

Analog des Standards von San Carlos Solar Energy I A

---

## Versicherer (Deckungsanteil)

Wird derzeit finalisiert

---

## Kapital-/Gesellschafterstruktur

- ThomasLloyd Cleantech Infrastructure Fund GmbH (90%)
- Bronzeoak Philippines Inc. (10%)

---

## Finanzierungsstruktur

100% Eigenfinanzierung durch Gesellschafter, keine Kreditfinanzierung über Banken

---

## Mögliche Beleihungsgrenze (Refinanzierung)

80%

---

## Höhe der Investition

USD 35,2 Mio.

---

## Status

In Bauvorbereitung

---

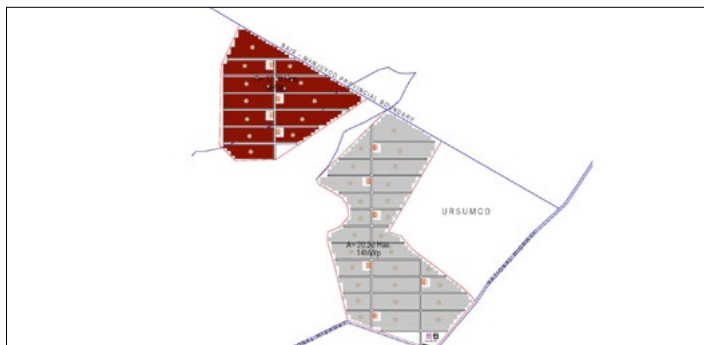
## Aufnahme des kommerziellen Betriebs (COD) gemäß EPC Vertrag

März 2015

---



# SAN CARLOS SOLAR ENERGY IV B



## Projektzweckgesellschaft

San Carlos Solar Energy Inc.

## Location

- Nationalstraße, Barangay Tamisu, Bais City, Provinz Negros Occidental, Philippinen
- Koordinaten: 9 38 39.04 N, 123 05 39.43 E

## Technische Spezifikationen

- 9-MWp DC Freiflächen-Solarkraftwerk
- Größe Projektstandort: 123.300 m<sup>2</sup>
- Sonneneinstrahlung Projektstandort: 1.759,4 kWh/m<sup>2</sup>/Jahr (PVsyst)
- Netzanschluss: an ein bestehendes 69-kV-Umspannwerk in San Enrique, 1 km Entfernung

## Stromversorgung

21.000 Menschen

## Neu geschaffene dauerhafte Arbeitsplätze

9 im Kraftwerk

## Lieferanten/Hersteller

- Solarmodule: Conergy (Deutschland)
- Montagesysteme: Mounting Systems (Deutschland)
- Wechselrichter: SMA Solar Technology (Deutschland)
- Überwachungssystem: Hensel (Deutschland)
- Kabel, Leitungen: General Cable (USA), Philflex (Philippinen)
- Antennenkabel: Bangkok Cable (Thailand)
- Anschlussdosen, Fiberoptik, Kästen: Huber+Suhner (Schweiz)
- Transformatoren: Schneider Electric (Frankreich)

## Generalunternehmer (EPC)

- Conergy Asia & ME Pte. Ltd. (EP: Planung, Beschaffung)
- SJR Industrial Construction (Bauausführung – Erdarbeiten und Fundament)
- Schema Konsult, Inc. (Bauausführung – Elektrische Arbeiten und Montage)

## Betrieb & Wartung

In finaler Verhandlung

## Bauherreningenieur (Owner's Engineer)

Derzeit in Ausschreibung

## Vertragsparteien Stromabnahme

- Netzkopplungsvertrag mit der National Grid Corporation of the Philippines
- Erneuerbare-Energien-Kaufvertrag mit der National Transmission Corporation (Administrator des staatlichen Einspeisevergütungstariffonds)

## Bonität Stromabnehmer (Credit Rating)

- Standard & Poor's: BBB mit stabilem Ausblick
- Moody's: Baa3 mit positivem Ausblick
- Fitch: BBB- mit stabilem Ausblick

## Spezifikationen Stromabnahmevertrag

Gesetzlich garantierter Einspeisevergütungstarif von PHP 9,68 (USD 0,23) pro kWh zzgl. einer jährlichen Erhöhung des Strompreises um die Inflationsrate und einer Anpassung an Wechselkursschwankungen. Der Tarif wurde von der staatlichen Energieregulierungskommission für eine Laufzeit von 20 Jahren festgesetzt und genehmigt.

## Gesamtrealisierungskosten bis COD

USD 19,8 Mio.

## Garantierter Mindestertrag im ersten vollen Betriebsjahr

Wird derzeit finalisiert

## Garantien Dritter zusätzlich zu den marktüblichen Gewährleistungen und Standardgarantien von Lieferanten, Herstellern und Generalbauunternehmern

Analog des Standards von San Carlos Solar Energy I A

## Projektversicherungen (Deckungssumme)

Analog des Standards von San Carlos Solar Energy I A

## Versicherer (Deckungsanteil)

Wird derzeit finalisiert

## Kapital-/Gesellschafterstruktur

- ThomasLloyd Cleantech Infrastructure Fund GmbH (90%)
- Bronzeoak Philippines Inc. (10%)

## Finanzierungsstruktur

100% Eigenfinanzierung durch Gesellschafter, keine Kreditfinanzierung über Banken

## Mögliche Beleihungsgrenze (Refinanzierung)

80%

## Höhe der Investition

USD 19,8 Mio.

## Status

In Bauvorbereitung

## Aufnahme des kommerziellen Betriebs (COD) gemäß EPC Vertrag

März 2015



## Projektzweckgesellschaft

San Carlos BioPower Inc.

## Standort

- San Carlos Ecozone (Sonderwirtschaftszone für Agrar- und Industriebetriebe), Circumferential Road, Barangay Palampas, San Carlos City, Provinz Negros Occidental, Philippinen
- Koordinaten: 10 30 36 N, 123 25 16 E

## Technische Spezifikationen

- 19,99-MW-Biomassekraftwerk (Energieerzeugung aus landwirtschaftlichen Abfällen)
- Größe Projektstandort: 210.000 m<sup>2</sup>
- Brennstoff: Abfälle, die bei der Ernte und Verarbeitung von Zuckerrohr entstehen, ergänzt durch grasige und holzige Energiepflanzen
- Brennstoffverbrauch: 170.000 Tonnen pro Jahr
- Brennstoffverfügbarkeit Projektstandort: 1,1 Mio. Tonnen pro Jahr an verwertbarer Biomasse in einem 40 km-Radius
- Netzanschluss: an ein bestehendes 69-kV-Umspannwerk in 1,5 km Entfernung

## Stromversorgung

212.000 Menschen

## Neu geschaffene dauerhafte Arbeitsplätze

600 im Kraftwerk / 2.000 in der Landwirtschaft

## Lieferanten/Hersteller

- Kessel: Wuxi Huaguang Boiler (China)
- Turbine: Harbin Turbine (China)
- Generator: Shandong Jinan Power Equipment Factory (China)
- Motoren, Transmitter: ABB (Schweiz)
- Pneumatische Steuerung: Nihon Koso (Japan)
- Kesselspeisepumpe: Sulzer (Schweiz)
- Getriebe: Siemens (Deutschland)
- Brennstoffschredder: Roto Grind (Deutschland)
- Traktoren: Massey Ferguson (USA)
- Ladewagen, Kreiselschwader: Pöttinger (Österreich)
- Rechen: Hodge Industries (Australien)
- Ballenpresse: Nantong Cotton Machinery (China)

## Generalunternehmer (EPC)

Wuxi Huaguang Electric Power Engineering Co., Ltd.

## Betrieb & Wartung

Wuxi Huaguang Power Systems (Phils) Inc.

## Bauherreningenieur (Owner's Engineer)

Snowy OWL Energy Inc.

## Vertragsparteien Stromabnahme

- Netzkopplungsvertrag mit Victorias-Manapla-Cadiz Rural Electric Service Cooperative Inc. (VRESCO)
- Erneuerbare-Energien-Kaufvertrag mit der National Transmission Corporation (Administrator des staatlichen Einspeisevergütungstariffonds)

## Bonität Stromabnehmer (Credit Rating)

- Standard & Poor's: BBB mit stabilem Ausblick
- Moody's: Baa3 mit positivem Ausblick
- Fitch: BBB- mit stabilem Ausblick

## Spezifikationen Stromabnahmevertrag

Gesetzlich garantierter Einspeisevergütungstarif von PHP 6,63 (USD 0,16) pro kWh zzgl. einer jährlichen Erhöhung des Strompreises um die Inflationsrate und einer Anpassung an Wechselkursschwankungen. Der Tarif wurde von der staatlichen Energieregulierungskommission für eine Laufzeit von 20 Jahren festgesetzt und genehmigt.

## Gesamtrealisierungskosten bis COD

USD 77,5 Mio.

## Garantierter Mindestertrag im ersten vollen Betriebsjahr

USD 22,6 Mio.

## Garantien Dritter zusätzlich zu den marktüblichen Gewährleistungen und Standardgarantien von Lieferanten, Herstellern und Generalbauunternehmern

Während der ersten 12 Monate der Betriebsphase: Performance Security (Leistungssgarantie) der Bank of Communications für den EPC

## Projektversicherungen (Deckungssumme)

- Transportversicherung mit integrierter Betriebsunterbrechungsversicherung.
- Bauleistungsversicherung mit Allgefahrendeckung inkl. Elementarschäden (USD 42,1 Mio.) sowie integrierter Haftpflicht- (USD 0,6 Mio.) und Betriebsunterbrechungsversicherung (USD 25,2 Mio.).

## Versicherer (Deckungsanteil)

- Transportversicherung: AIG Philippines Insurance (50%), C.V. Starr (30%), Charter Ping An (20%)
- Bauleistungsversicherung: AIG Philippines Insurance (20%), Malayan Insurance (20%), Mapfre Insular (15%), Charter Ping An (15%), Federal Phoenix Assurance (12,5%), BPI MS Insurance (10%) und Oriental Assurance (7,5%)

## Kapital-/Gesellschafterstruktur

- ThomasLloyd Cleantech Infrastructure Fund GmbH (63%)
- WBE (Hongkong) International Green Energy Ltd. (27%)
- Bronzoak Philippines Inc. (10%)

## Finanzierungsstruktur

100% Eigenfinanzierung durch Gesellschafter, keine Kreditfinanzierung über Banken

## Mögliche Beleihungsgrenze (Refinanzierung)

70%

## Höhe der Investition

USD 38 Mio.

## Status

Im Bau (seit April 2013)

**Aufnahme des kommerziellen Betriebs (COD) gemäß EPC Vertrag**  
Oktober 2015



## Projektzweckgesellschaft

South Negros BioPower Inc.

## Standort

- Agroindustrielles Gewerbegebiet, Nationalstraße, Barangay Cubay, La Carlota City, Provinz Negros Occidental, Philippinen
- Koordinaten: 10 25 23.32 N, 122 56 13.11 E

## Technische Spezifikationen

- 24,99-MW-Biomassekraftwerk (Energieerzeugung aus landwirtschaftlichen Abfällen)
- Größe Projektstandort: 300.000 m<sup>2</sup>
- Brennstoff: Abfälle, die bei der Ernte und Verarbeitung von Zuckerrohr entstehen, ergänzt durch grasige und holzige Energiepflanzen
- Brennstoffverbrauch: 220.000 Tonnen pro Jahr
- Brennstoffverfügbarkeit Projektstandort: 1,4 Mio. Tonnen pro Jahr an verwertbarer Biomasse in einem 50 km-Radius
- Netzanschluss: an ein bestehendes 69-kV-Umspannwerk in San Enrique, 8 km Entfernung

## Stromversorgung

265.000 Menschen

## Neu geschaffene dauerhafte Arbeitsplätze

675 im Kraftwerk / 2.500 in der Landwirtschaft

## Lieferanten/Hersteller

- Kessel: Wuxi Huaguang Boiler (China)
- Turbine: Harbin Turbine (China)
- Generator: Shandong Jinan Power Equipment Factory (China)
- Motoren, Transmitter: ABB (Schweiz)
- Pneumatische Steuerung: Nihon Koso (Japan)
- Kesselspeisepumpe: Sulzer (Schweiz)
- Getriebe: Siemens (Deutschland)
- Brennstoffschredder: Roto Grind (Deutschland)
- Traktoren: Massey Ferguson (USA)
- Ladewagen, Kreiselschwader: Pöttinger (Österreich)
- Rechen: Hodge Industries (Australien)
- Ballenpresse: Nantong Cotton Machinery (China)

## Generalunternehmer (EPC)

Wuxi Huaguang Electric Power Engineering Co., Ltd.

## Betrieb & Wartung

Wuxi Huaguang Power Systems (Phils) Inc.

## Bauherreningenieur (Owner's Engineer)

Snowy OWL Energy Inc.

## Vertragsparteien Stromabnahme

- Netzkopplungsvertrag mit Negros Occidental Electric Cooperative Inc. (NOCECO)
- Erneuerbare-Energien-Kaufvertrag mit der National Transmission Corporation (Administrator des staatlichen Einspeisevergütungstariffonds)

## Bonität Stromabnehmer (Credit Rating)

- Standard & Poor's: BBB mit stabilem Ausblick
- Moody's: Baa3 mit positivem Ausblick
- Fitch: BBB- mit stabilem Ausblick

## Spezifikationen Stromabnahmevertrag

Gesetzlich garantierter Einspeisevergütungstarif von PHP 6,63 (USD 0,16) pro kWh zzgl. einer jährlichen Erhöhung des Strompreises um die Inflationsrate und einer Anpassung an Wechselkursschwankungen. Der Tarif wurde von der staatlichen Energieregulierungskommission für eine Laufzeit von 20 Jahren festgesetzt und genehmigt.

## Gesamtrealisierungskosten bis COD

USD 103,6 Mio.

## Garantierter Mindestertrag im ersten vollen Betriebsjahr

USD 28,2 Mio.

## Garantien Dritter zusätzlich zu den marktüblichen Gewährleistungen und Standardgarantien von Lieferanten, Herstellern und Generalbauunternehmern

Während der ersten 12 Monate der Betriebsphase: Performance Security (Leistungssgarantie) der Bank of Communications für den EPC

## Projektversicherungen (Deckungssumme)

Umfassendes Deckungskonzept analog San Carlos BioPower, angepasst auf die abweichenden Projektspezifikationen, wird implementiert.

## Versicherer (Deckungsanteil)

Versicherungskonsortium für Deckungskonzept wird zusammengestellt.

## Kapital-/Gesellschafterstruktur

- ThomasLloyd Cleantech Infrastructure Fund GmbH (68%)
- WBE (Hongkong) International Green Energy Ltd. (22%)
- Bronzeoak Philippines Inc. (10%)

## Finanzierungsstruktur

100% Eigenfinanzierung durch Gesellschafter, keine Kreditfinanzierung über Banken

## Mögliche Beleihungsgrenze (Refinanzierung)

70%

## Höhe der Investition

USD 25,2 Mio.

## Status

Bauvorbereitungen haben im Oktober 2013 begonnen, Baubeginn geplant für 1. Quartal 2015

## Aufnahme des kommerziellen Betriebs (COD) gemäß EPC Vertrag

Oktober 2016





## Projektzweckgesellschaft

North Negros BioPower Inc.<sup>1</sup>

## Standort

- Agroindustrielles Gewerbegebiet, Barangay Sta. Teresa Gemeinde Manapla, Provinz Negros Occidental, Philippinen
- Koordinaten: 10 56 41.58 N, 123 10 2.54 E

## Technische Spezifikationen

- 24,99-MW-Biomassekraftwerk (Energieerzeugung aus landwirtschaftlichen Abfällen)
- Größe Projektstandort: 300.000 m<sup>2</sup>
- Brennstoff: Abfälle, die bei der Ernte und Verarbeitung von Zuckerrohr entstehen, ergänzt durch grasige und holzige Energiepflanzen
- Brennstoffverbrauch: 220.000 Tonnen pro Jahr
- Brennstoffverfügbarkeit Projektstandort: 2,1 Mio. Tonnen pro Jahr an verwertbarer Biomasse in einem 50 km-Radius
- Netzanschluss: an ein bestehendes 138-kV-Umspannwerk in 12 km Entfernung

## Stromversorgung

265.000 Menschen

## Neu geschaffene dauerhafte Arbeitsplätze

675 im Kraftwerk / 2.500 in der Landwirtschaft

## Lieferanten/Hersteller

- Kessel: Wuxi Huaguang Boiler (China)
- Turbine: Harbin Turbine (China)
- Generator: Shandong Jinan Power Equipment Factory (China)
- Motoren, Transmitter: ABB (Schweiz)
- Pneumatische Steuerung: Nihon Koso (Japan)
- Kesselspeisepumpe: Sulzer (Schweiz)
- Getriebe: Siemens (Deutschland)
- Brennstoffschredder: Roto Grind (Deutschland)
- Traktoren: Massey Ferguson (USA)
- Ladewagen, Kreiselschwader: Pöttinger (Österreich)
- Rechen: Hodge Industries (Australien)
- Ballenpresse: Nantong Cotton Machinery (China)

## Generalunternehmer (EPC)

Wuxi Huaguang Electric Power Engineering Co., Ltd.

## Betrieb & Wartung

Wuxi Huaguang Power Systems (Phils) Inc.

## Bauherreningenieur (Owner's Engineer)

Snowy OWL Energy Inc.

## Vertragsparteien Stromabnahme

- Netzkopplungsvertrag mit National Transmission Corporation (TransCo)
- Erneuerbare-Energien-Kaufvertrag mit der National Transmission Corporation (Administrator des staatlichen Einspeisevergütungstariffonds)

## Bonität Stromabnehmer (Credit Rating)

- Standard & Poor's: BBB mit stabilem Ausblick
- Moody's: Baa3 mit positivem Ausblick
- Fitch: BBB- mit stabilem Ausblick

## Spezifikationen Stromabnahmevertrag

Gesetzlich garantierter Einspeisevergütungstarif von PHP 6,63 (USD 0,16) pro kWh zzgl. einer jährlichen Erhöhung des Strompreises um die Inflationsrate und einer Anpassung an Wechselkursschwankungen. Der Tarif wurde von der staatlichen Energieregulierungskommission für eine Laufzeit von 20 Jahren festgesetzt und genehmigt.

## Gesamtrealisierungskosten bis COD

Gemäß aktuellem Budget USD 105 Mio.

## Garantierter Mindestertrag im ersten vollen Betriebsjahr

USD 28,8 Mio.

## Garantien Dritter zusätzlich zu den marktüblichen Gewährleistungen und Standardgarantien von Lieferanten, Herstellern und Generalbauunternehmern

Während der ersten 12 Monate der Betriebsphase: Performance Security (Leistungssgarantie) der Bank of Communications für den EPC

## Projektversicherungen (Deckungssumme)

Umfassendes Deckungskonzept analog San Carlos BioPower, angepasst auf die abweichenden Projektspezifikationen, wird implementiert.

## Versicherer (Deckungsanteil)

Versicherungskonsortium für Deckungskonzept wird zusammengestellt.

## Kapital-/Gesellschafterstruktur

- ThomasLloyd Cleantech Infrastructure Fund GmbH (68%)
- WBE (Hongkong) International Green Energy Ltd. (22%)
- Bronzoak Philippines Inc. (10%)

## Finanzierungsstruktur

100% Eigenfinanzierung durch Gesellschafter, keine Kreditfinanzierung über Banken

## Mögliche Beleihungsgrenze (Refinanzierung)

70%

## Höhe der Investition

USD 26,2 Mio.

## Status

Baubeginn geplant für 1. Quartal 2016

## Aufnahme des kommerziellen Betriebs (COD) gemäß EPC Vertrag

Oktober 2017



## Projektzweckgesellschaft

Central Tarlac BioPower Inc.

## Standort

- Agroindustrielles Gewerbegebiet, Binauganan, Barangay San Roque, Tarlac City, Central Luzon, Philippinen
- Koordinaten: 15 28 53.80 N, 120 36 15.16 E

## Technische Spezifikationen

- 29,99-MW-Biomassekraftwerk (Energieerzeugung aus landwirtschaftlichen Abfällen)
- Größe Projektstandort: 270.000 m<sup>2</sup>
- Brennstoff: Abfälle, die bei der Ernte und Verarbeitung von Reis und Zuckerrohr entstehen
- Brennstoffverbrauch: 210.000 Tonnen pro Jahr
- Brennstoffverfügbarkeit Projektstandort: 1,5 Mio. Tonnen pro Jahr an verwertbarer Biomasse in einem 50 km-Radius
- Netzanschluss: an ein bestehendes 69-kV-Umspannwerk in 6 km Entfernung

## Stromversorgung

318.000 Menschen

## Neu geschaffene dauerhafte Arbeitsplätze

800 im Kraftwerk / 4.000 in der Landwirtschaft

## Lieferanten/Hersteller

Ausschreibung in Vorbereitung

## Generalunternehmer (EPC)

In fortgeschrittener Verhandlung

## Betrieb & Wartung

Ausschreibung in Vorbereitung

## Bauherreningenieur (Owner's Engineer)

Snowy OWL Energy Inc.

## Vertragsparteien Stromabnahme

- Netzkopplungsvertrag mit National Transmission Corporation (TransCo)
- Erneuerbare-Energien-Kaufvertrag mit der National Transmission Corporation (Administrator des staatlichen Einspeisevergütungstariffonds)

## Bonität Stromabnehmer (Credit Rating)

- Standard & Poor's: BBB mit stabilem Ausblick
- Moody's: Baa3 mit positivem Ausblick
- Fitch: BBB- mit stabilem Ausblick

## Spezifikationen Stromabnahmevertrag

Gesetzlich garantierter Einspeisevergütungstarif von PHP 6,63 (USD 0,16) pro kWh zzgl. einer jährlichen Erhöhung des Strompreises um die Inflationsrate und einer Anpassung an Wechselkursschwankungen. Der Tarif wurde von der staatlichen Energieregulierungskommission für eine Laufzeit von 20 Jahren festgesetzt und genehmigt.

## Gesamtrealisierungskosten bis COD

USD 130 Mio.<sup>1</sup>

## Garantierter Mindestertrag im ersten vollen Betriebsjahr

USD 34,3 Mio.<sup>1</sup>

## Garantien Dritter zusätzlich zu den marktüblichen Gewährleistungen und Standardgarantien von Lieferanten, Herstellern und Generalbauunternehmern

Verhandlung mit Lieferanten, Herstellern und Generalbauunternehmern.

## Projektversicherungen (Deckungssumme)

Umfassendes Deckungskonzept analog San Carlos BioPower, angepasst auf die abweichenden Projektspezifikationen, wird implementiert.

## Versicherer (Deckungsanteil)

Versicherungskonsortium für Deckungskonzept wird zusammengestellt.

## Kapital-/Gesellschafterstruktur

- ThomasLloyd Cleantech Infrastructure Fund GmbH (90%)
- Bronzoak Philippines Inc. (10%)

## Finanzierungsstruktur

100% Eigenfinanzierung durch Gesellschafter, keine Kreditfinanzierung über Banken

## Mögliche Beleihungsgrenze (Refinanzierung)

70%

## Höhe der Investition

USD 41,4 Mio.

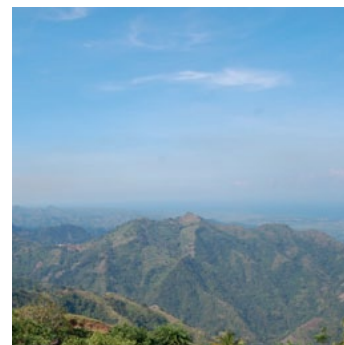
## Status

Baubeginn geplant für 1. Quartal 2015

## Aufnahme des kommerziellen Betriebs (COD) gemäß EPC Vertrag

Oktober 2016

# SAN CARLOS NORTH EAST WIND



---

## Projektzweckgesellschaft

San Carlos North East Wind Inc.

---

## Standort

Balabag-Vorgebirge, im Gebiet der Gemeinden Calatrava und Salvador Benedicto sowie der Stadt San Carlos City, Provinz Negros Occidental, Philippinen

---

## Technische Spezifikationen

- 60-MW-Onshore-Windpark
- Größe Projektstandort: insgesamt 150.000 m<sup>2</sup>
- Höhe Projektstandort über dem Meeresspiegel: 500 – 880 m
- Windleistungsdichte in 30 m Höhe: 300 – 600 W/m<sup>2</sup>
- Windgeschwindigkeiten in 30 m Höhe: 6,4 bis 8,0 m/s
- Netzanschluss: an ein neues 138-kV-Umspannwerk in 10 km Entfernung

---

## Stromversorgung

208.000 Menschen

---

## Neu geschaffene dauerhafte Arbeitsplätze

12 im Kraftwerk

---

## Lieferanten/Hersteller

Ausschreibung in Vorbereitung

---

## Generalunternehmer (EPC)

Ausschreibung in Vorbereitung

---

## Betrieb & Wartung

Ausschreibung in Vorbereitung

---

## Bauherreningenieur (Owner's Engineer)

In finaler Verhandlung

---

## Vertragsparteien Stromabnahme

- Netzkopplungsvertrag mit National Transmission Corporation (TransCo)
- Erneuerbare-Energien-Kaufvertrag mit der National Transmission Corporation (Administrator des staatlichen Einspeisevergütungstariffonds)

---

## Bonität Stromabnehmer (Credit Rating)

- Standard & Poor's: BBB mit stabilem Ausblick
- Moody's: Baa3 mit positivem Ausblick
- Fitch: BBB- mit stabilem Ausblick

---

## Spezifikationen Stromabnahmevertrag

Gesetzlich garantierter Einspeisevergütungstarif von PHP 8,53 (USD 0,20) pro kWh zzgl. einer jährlichen Erhöhung des Strompreises um die Inflationsrate und einer Anpassung an Wechselkursschwankungen. Der Tarif wurde von der staatlichen Energieregulierungskommission für eine Laufzeit von 20 Jahren festgesetzt und genehmigt.

---

## Gesamtrealisierungskosten bis COD

USD 150 Mio.<sup>1</sup>

---

## Garantierter Mindestertrag im ersten vollen Betriebsjahr

USD 26,6 Mio.<sup>1</sup>

---

## Garantien Dritter zusätzlich zu den marktüblichen Gewährleistungen und Standardgarantien von Lieferanten, Herstellern und Generalbauunternehmern

Verhandlung mit Lieferanten, Herstellern und Generalbauunternehmern im Rahmen des Ausschreibungsprozesses

---

## Projektversicherungen (Deckungssumme)

Umfassendes Deckungskonzept für die Projektspezifikationen wird implementiert.

---

## Versicherer (Deckungsanteil)

Versicherungskonsortium für Deckungskonzept wird zusammengestellt.

---

## Kapital-/Gesellschafterstruktur

- ThomasLloyd Cleantech Infrastructure Fund GmbH (90%)
- Bronzeoak Philippines Inc. (10%)

---

## Finanzierungsstruktur

100% Eigenfinanzierung durch Gesellschafter, keine Kreditfinanzierung über Banken

---

## Mögliche Beleihungsgrenze (Refinanzierung)

75%

---

## Höhe der Investition

USD 36,1 Mio.

---

## Status

Baubeginn geplant für 2. Quartal 2015

---

## Aufnahme des kommerziellen Betriebs (COD) gemäß EPC Vertrag

3. Quartal 2016



# KAMPONG THOM SOLAR POWER



---

## Projektzweckgesellschaft

ThomasLloyd Clean Energy Co., Ltd.

---

## Standort

Bundesstraße 6 zwischen Phnom Penh und Siam Reap, in der Nähe des Dorfes Phumi Tnaot Chum, Provinz Kampong Thom, Kambodscha

---

## Technische Spezifikationen

- 20-MWp DC Freiflächen-Solkraftwerk (Modularer Aufbau)
- Größe Projektstandort insgesamt: 320.000 m<sup>2</sup>
- Sonneneinstrahlung Projektstandort: 1.695 kWh/m<sup>2</sup>/Jahr (METEONORM)
- Netzanschluss: an ein neues 22-kV-Umspannwerk in der Nähe des finalen Projektstandorts

---

## Stromversorgung

174.000 Menschen

---

## Neu geschaffene dauerhafte Arbeitsplätze

18 im Kraftwerk

---

## Lieferanten/Hersteller

In fortgeschrittener Verhandlung

---

## Generalunternehmer (EPC)

In finaler Verhandlung

---

## Betrieb & Wartung

In fortgeschrittener Verhandlung

---

## Bauherreningenieur (Owner's Engineer)

In finaler Verhandlung

---

## Vertragsparteien Stromabnahme

In fortgeschrittener Verhandlung

---

## Bonität Stromabnehmer (Credit Rating)

Abhängig von der Vertragspartei Stromabnahme

---

## Spezifikationen Stromabnahmevertrag

In fortgeschrittener Verhandlung

---

## Gesamtrealisierungskosten bis COD

USD 37,8 Mio.<sup>1</sup>

---

## Garantierter Mindestertrag im ersten vollen Betriebsjahr

Abhängig von der Vertragspartei Stromabnahme

---

---

## Garantien Dritter zusätzlich zu den marktüblichen Gewährleistungen und Standardgarantien von Lieferanten, Herstellern und Generalbauunternehmern

Verhandlung mit Lieferanten, Herstellern und Generalbauunternehmern

---

## Projektversicherungen (Deckungssumme)

Umfassendes Deckungskonzept für die Projektspezifikationen wird implementiert.

---

## Versicherer (Deckungsanteil)

Versicherungskonsortium für Deckungskonzept wird zusammengestellt.

---

## Kapital-/Gesellschafterstruktur

ThomasLloyd Cleantech Infrastructure Fund GmbH (100%)

---

## Finanzierungsstruktur

100% Eigenfinanzierung durch Gesellschafter, keine Kreditfinanzierung über Banken

---

## Mögliche Beleihungsgrenze (Refinanzierung)

50%

---

## Höhe der Investition

USD 33,4 Mio.

---

## Status

Baubeginn geplant für 4. Quartal 2014

---

## Aufnahme des kommerziellen Betriebs (COD) gemäß EPC Vertrag

3. Quartal 2015

---

# PREAH VIHEAR SOLAR POWER



---

## Projektzweckgesellschaft

ThomasLloyd Clean Energy Co., Ltd.

---

## Standort

Bundesstraße 64 zwischen Kampong Thom und der thailändischen Grenze, in der Nähe des Dorfes Phumi Pou, Provinz Preah Vihear, Kambodscha

---

## Technische Spezifikationen

- 10-MWp DC Freiflächen-Solkraftwerk (Modularer Aufbau)
- Größe Projektstandort insgesamt: 160.000 m<sup>2</sup>
- Sonneneinstrahlung Projektstandort: 1.572 kWh/m<sup>2</sup>/Jahr (METEONORM)
- Netzanschluss: an ein neues 22-kV-Umspannwerk in der Nähe des finalen Projektstandorts

---

## Stromversorgung

87.000 Menschen

---

## Neu geschaffene dauerhafte Arbeitsplätze

12 im Kraftwerk

---

## Lieferanten/Hersteller

Ausschreibung in Vorbereitung

---

## Generalunternehmer (EPC)

Ausschreibung in Vorbereitung

---

## Betrieb & Wartung

Ausschreibung in Vorbereitung

---

## Bauherreningenieur (Owner's Engineer)

In finaler Verhandlung

---

## Vertragsparteien Stromabnahme

In fortgeschrittener Verhandlung

---

## Bonität Stromabnehmer (Credit Rating)

Abhängig von der Vertragspartei Stromabnahme

---

## Spezifikationen Stromabnahmevertrag

In fortgeschrittener Verhandlung

---

## Gesamtrealisierungskosten bis COD

US\$ 18,9 Mio.<sup>1</sup>

---

## Garantierter Mindestertrag im ersten vollen Betriebsjahr

Abhängig von der Vertragspartei Stromabnahme

---

---

## Garantien Dritter zusätzlich zu den marktüblichen Gewährleistungen und Standardgarantien von Lieferanten, Herstellern und Generalbauunternehmern

Verhandlung mit Lieferanten, Herstellern und Generalbauunternehmern im Rahmen des Ausschreibungsprozesses

---

## Projektversicherungen (Deckungssumme)

Umfassendes Deckungskonzept für die Projektspezifikationen wird implementiert.

---

## Versicherer (Deckungsanteil)

Versicherungskonsortium für Deckungskonzept wird zusammengestellt.

---

## Kapital-/Gesellschafterstruktur

ThomasLloyd Cleantech Infrastructure Fund GmbH (100%)

---

## Finanzierungsstruktur

100% Eigenfinanzierung durch Gesellschafter, keine Kreditfinanzierung über Banken

---

## Mögliche Beleihungsgrenze (Refinanzierung)

50%

---

## Höhe der Investition

USD 16,7 Mio.

---

## Status

Baubeginn geplant für 2. Quartal 2015

---

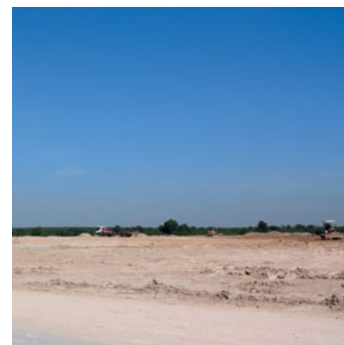
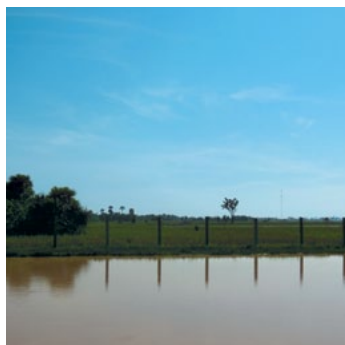
## Aufnahme des kommerziellen Betriebs (COD) gemäß EPC Vertrag

3. Quartal 2015

---

# PREY VENG SOLAR POWER

---



---

## Projektzweckgesellschaft

ThomasLloyd Clean Energy Co., Ltd.

---

## Standort

Bundesstraße 8 zwischen den Ortschaften Chea Khlang und Kamchey Mea, Provinz Prey Veng, Kambodscha

---

## Technische Spezifikationen

- 10-MWp DC Freiflächen-Solkraftwerk (Modularer Aufbau)
  - Größe Projektstandort insgesamt: 160.000 m<sup>2</sup>
  - Sonneneinstrahlung Projektstandort: 1.729 kWh/m<sup>2</sup>/Jahr (METEONORM)
  - Netzanschluss: an ein neues 22-kV-Umspannwerk in der Nähe des finalen Projektstandorts
- 

## Stromversorgung

87.000 Menschen

---

## Neu geschaffene dauerhafte Arbeitsplätze

12 im Kraftwerk

---

## Lieferanten/Hersteller

Ausschreibung in Vorbereitung

---

## Generalunternehmer (EPC)

Ausschreibung in Vorbereitung

---

## Betrieb & Wartung

Ausschreibung in Vorbereitung

---

## Bauherreningenieur (Owner's Engineer)

In finaler Verhandlung

---

## Vertragsparteien Stromabnahme

In fortgeschrittener Verhandlung

---

## Bonität Stromabnehmer (Credit Rating)

Abhängig von der Vertragspartei Stromabnahme

---

## Spezifikationen Stromabnahmevertrag

In fortgeschrittener Verhandlung

---

## Gesamtrealisierungskosten bis COD

USD 18,9 Mio.<sup>1</sup>

---

## Garantierter Mindestertrag im ersten vollen Betriebsjahr

Abhängig von der Vertragspartei Stromabnahme

---

---

## Garantien Dritter zusätzlich zu den marktüblichen Gewährleistungen und Standardgarantien von Lieferanten, Herstellern und Generalbauunternehmern

Verhandlung mit Lieferanten, Herstellern und Generalbauunternehmern im Rahmen des Ausschreibungsprozesses

---

## Projektversicherungen (Deckungssumme)

Umfassendes Deckungskonzept für die Projektspezifikationen wird implementiert.

---

## Versicherer (Deckungsanteil)

Versicherungskonsortium für Deckungskonzept wird zusammengestellt.

---

## Kapital-/Gesellschafterstruktur

ThomasLloyd Cleantech Infrastructure Fund GmbH (100%)

---

## Finanzierungsstruktur

100% Eigenfinanzierung durch Gesellschafter, keine Kreditfinanzierung über Banken

---

## Mögliche Beleihungsgrenze (Refinanzierung)

50%

---

## Höhe der Investition

USD 16,7 Mio.

---

## Status

Baubeginn geplant für 3. Quartal 2015

---

## Aufnahme des kommerziellen Betriebs (COD) gemäß EPC Vertrag

4. Quartal 2015

---



# ECKDATEN DER THOMASLLOYD CLEANTECH INFRASTRUCTURE FUND GMBH

---

Bereich:	Infrastruktur
Sektor:	Erneuerbare Energien
Region:	Asien
Typ:	Investmentholding in der Rechtsform einer deutschen GmbH
Sitz:	Frankfurt am Main, Deutschland
Investment Manager:	ThomasLloyd Global Asset Management (Schweiz) AG, Zürich, Schweiz
Investment Advisor:	ThomasLloyd Capital LLC, New York, USA
Auflagedatum:	17.01.2011
Buchhaltung:	Ebner Stolz
Wirtschaftsprüfer:	PKF Wulf & Partner
Externer Bewerter:	PKF R.S. Bernaldo & Associates
Zugelassener Investorenkreis:	Professionelle Anleger, Institutionelle Investoren
Ratings:	Feri Euro Rating Services AG: „A“ (Asset Manager ThomasLloyd Group) Dextro Group Germany: „AA“ (ThomasLloyd Cleantech Infrastructure Fund GmbH) Telos Rating: „AA-“ (Investmentprozess ThomasLloyd)

Hinweis: Dieser Report wird herausgegeben von der ThomasLloyd Cleantech Infrastructure Fund GmbH mit Sitz in Frankfurt a. M. und richtet sich ausschließlich an die Gesellschafter und Investoren der Gesellschaft. Er beinhaltet eine zusammenfassende Darstellung der aktuell von der Herausgeberin getätigten und/oder beschlossenen Investitionen, die auf vertraglichen und/oder vorvertraglichen Vereinbarungen beruhen. Bei der Darstellung der Projektbeschreibungen handelt es sich um Übersetzungen aus dem Englischen. Maßgeblich ist nur die englische Originalversion. Die Berichtswährung des Reports ist USD. Fremdwährungen werden basierend auf dem jeweiligen gleitenden 12-Monats-Durchschnittswchselkurs umgerechnet. Beträge in USD können aufgrund von Währungsumrechnungsdifferenzen variieren. Dieser Report enthält zukunftsgerichtete Aussagen zur Geschäfts- und Ertragsentwicklung der ThomasLloyd Cleantech Infrastructure Fund GmbH, die auf den derzeitigen Plänen, Einschätzungen, Prognosen und Erwartungen der Gesellschaft beruhen. Die Aussagen beinhalten Risiken und Unsicherheiten, denn es gibt eine Vielzahl von Faktoren, die auf unser Geschäft einwirken und zu Teilen außerhalb des Einflussbereichs der Gesellschaft liegen. Die tatsächlichen Ergebnisse und Entwicklungen können also erheblich von den heute getroffenen Annahmen abweichen. Die Angaben in diesem Report wurden nach bestem Wissen und Gewissen erstellt. Stand des Reports ist der 31.05.2014. Für die Aktualität der Angaben zu einem anderen Zeitpunkt wird keine Gewähr übernommen. Die Darstellungen in diesem Report sind keine Verkaufsunterlagen/-prospekte im Sinne gesetzlicher und/oder behördlicher Vorgaben. Auch stellen sie keine Aufforderung zur Abgabe eines Angebots dar.